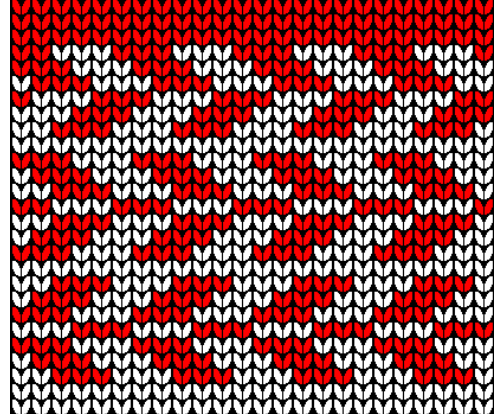


Lue med oppbrett

Et strikkemønster av Anne Grete Krogstad for Leine Merino
med selv plantefarget Leine Merino garn



Garnforbruk: 50g 2-tråds Leine Merino garn
Stikkefasthet: 22 m rettstrikk = 10 cm.

Legg opp 100-110-120 m på p nr. 2 $\frac{1}{2}$. Strikk ca. 6 cm. rettstrikk.

Strikk en omg. vrang (brettekant), og fortsett med rettstrikk. Nå kan du strikke den mønsterborden du vil ha.

Når arbeidet måler 8 cm fra brettekanten, begynner fellingen:

* 2 m sammen, 8 m rett*. Gjenta fra * til * pinnen ut.

Strikk 8 omg. rett.

* 2 m sammen, 7 m rett*. Gjenta fra * til * pinnen ut.

Strikk 7 omg. rett.

* 2 m sammen, 6 m rett*. Gjenta fra * til * pinnen ut.

Strikk 6 omg rett.

Fortsett slik men 1 m mindre mindre og 1 pinne mindre mellom hver felling , til du til slutt ikke har noen m mellom fellingene. Trekk tråden igjennom de resterende masker.

Fest alle tråder. Brett inn kanten nederst, og sy den pent til på vrangen.



Leine Merino