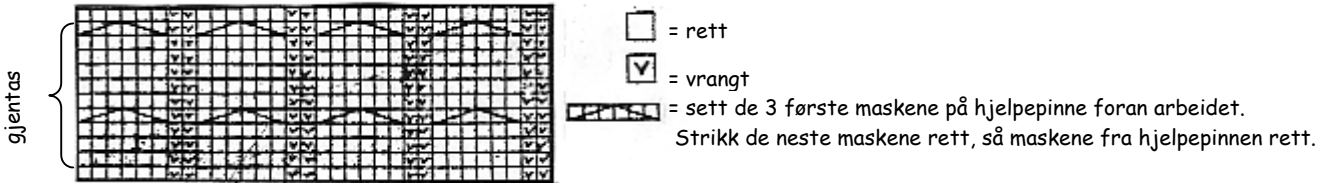


Lue med flettemønster (Damestørrelse)



Garnforbruk: ca. 100 gr.

Garnanbefaling: Leine Merino, 2-tråds

Legg opp 110 m. på rund p. nr. 2 $\frac{1}{2}$. Strikk 1 r. og 1 vr. i 10 cm. Skift til p. nr. 3 $\frac{1}{2}$. Strikk 1 omg. Rett, og øk denne omgangen jevnt fordelt til 160 masker. Strikk etter mønstertegningen til luen måler 26 cm.

Strikk 2 og 2 masker rett sammen omgangen ut. Strikk 1 omg. rett.

Strikk 2 og 2 masker rett sammen omgangen ut. Strikk 1 omg. rett.

Strikk 2 og 2 masker rett sammen omgangen ut. 1 omg. rett. Klipp av tråden. Dra tråden gjennom de resterende maskene. Stram til og fest godt.



Leine Merino